

**Monitorovací zpráva o realizaci
Strategického plánu Leader
na období 2009 – 2013
„Rozkvět Krakonošovy zahrady“**

za rok 2011

(aktuální stav po 4. Výzvě MAS)

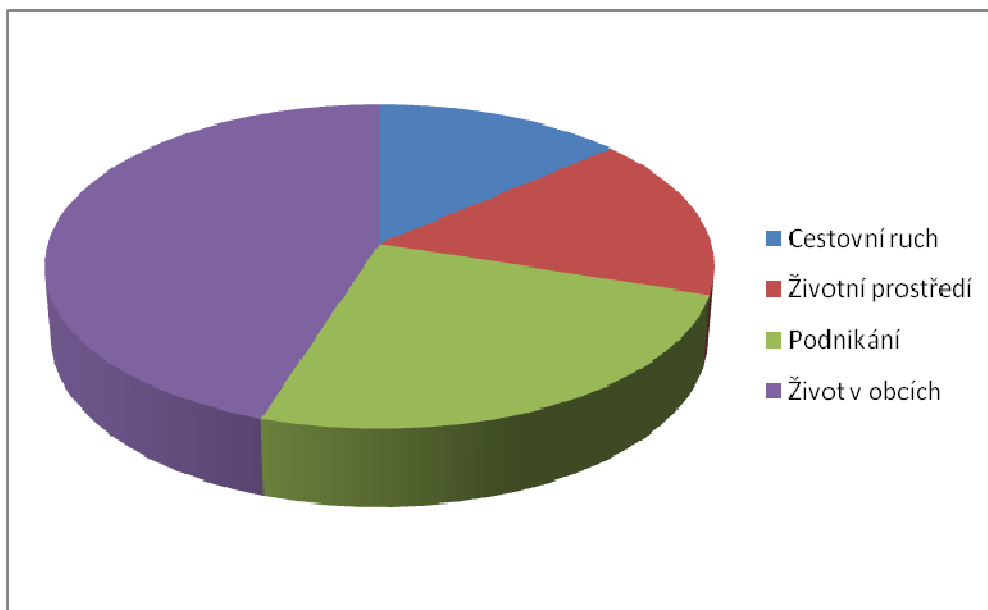
mas KRKONOŠE

Úvod:

V rámci průběžného monitoringu plnění SPL byla vytvořena tato monitorovací zpráva, která bude sloužit jako podklad pro další práci orgánů MAS (programový výbor, monitorovací výbor a sekretariát MAS), zejména při aktualizaci SPL a Fichí před vyhlášením 5. Výzvy MAS.

V rámci realizace SPL už byla větší část finančních prostředků přerozdělena na realizaci projektů konečných žadatelů v opatření IV.1.2., takže nyní bude třeba podporovat Fiche dosud nepodpořené, nebo podpořené nižší částkou oproti finančnímu plánu stanovenému v SPL.

Rozdělení finančních prostředků v rámci jednotlivých priorit stanovených v SPL:



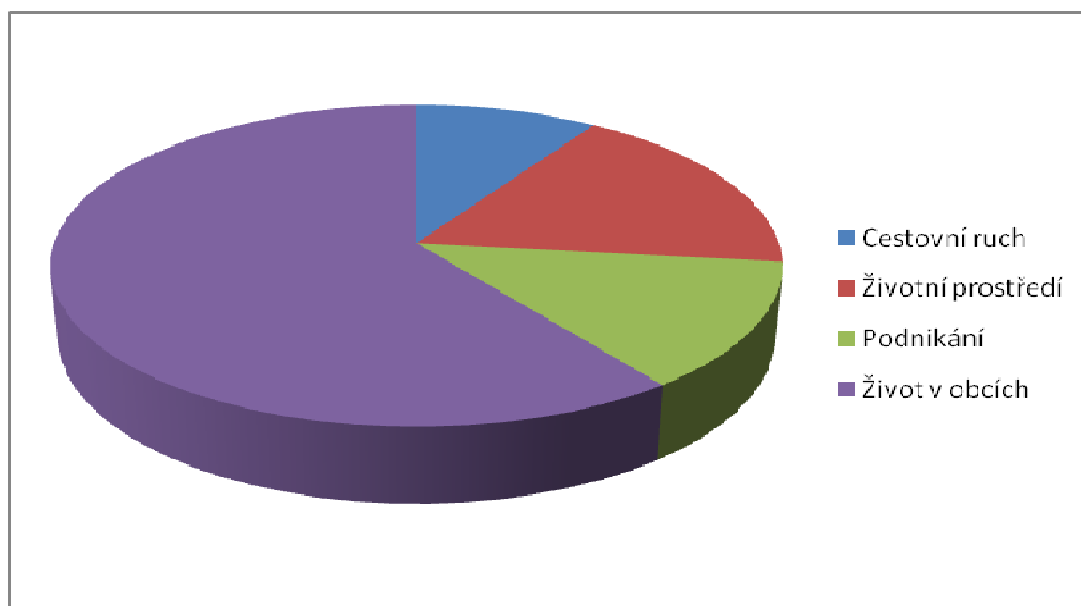
Rozdělení finančních prostředků v rámci jednotlivých priorit SKUTEČNOST:

(Aktuální stav po 4. Výzvě)

Čerpání 2009 - 2011

Cestovní ruch	998 683	9%
Životní prostředí	1 960 364	18%
Podnikání	1 425 964	13%
Život v obcích	6 694 577	60%
	11 079 588	100%

Znázorněno graficky:

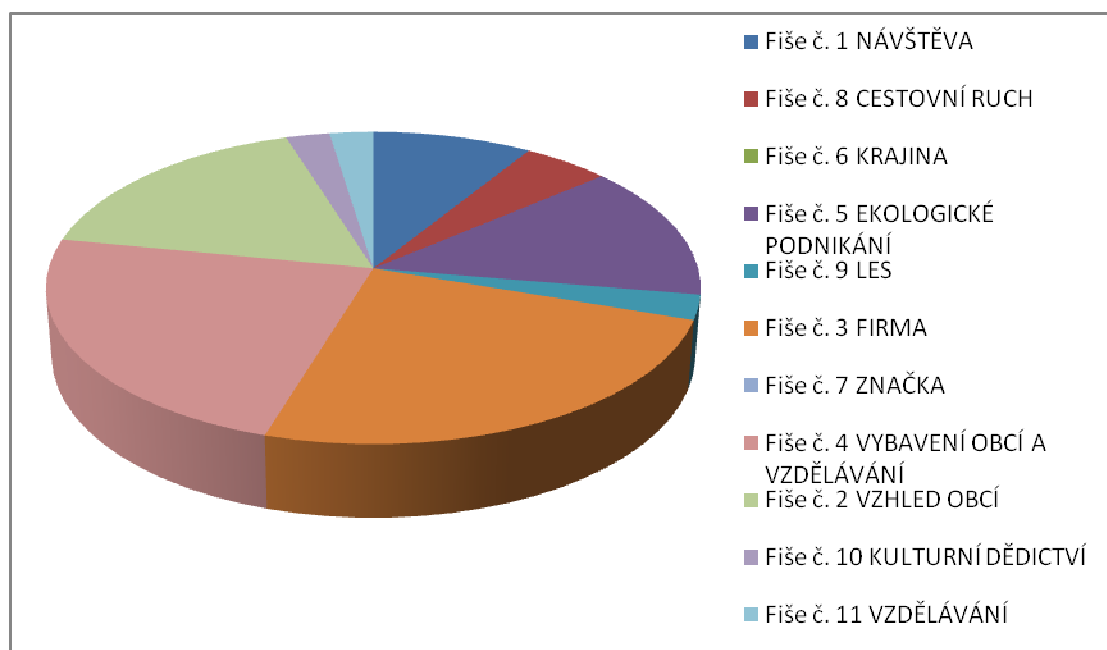


Rozdělení finančních prostředků v rámci jednotlivých Fichí stanovených v SPL

(Aktualizovaná verze SPL – prosinec 2011)

Číslo fiše NÁZEV FIŠE	Původní plán	2009 + 2010 skutečnost Kč	2011 + 2012 předpoklad Kč	2013 předpoklad Kč	Celkem - předpoklad
Fiše č. 1 NÁVŠTĚVA	11%	327 000	700 000	800 000	8,89%
Fiše č. 8 CESTOVNÍ RUCH	3%		1 000 000		4,87%
Fiše č. 6 KRAJINA	3%				0,00%
Fiše č. 5 ZEMĚDĚLSTVÍ	14%	362 284	1 696 633	800 000	13,92%
Fiše č. 9 LES			526 652		2,56%
Fiše č. 3 FIRMA	15%	533 964	2 900 000	1 600 000	24,51%
Fiše č. 7 ZNAČKA	10%				0,00%
Fiše č. 4 VYBAVENÍ OBCÍ	25%	3 690 850	500 000	600 000	23,32%
Fiše č. 2 VZHLED OBCÍ	20%	3 003 727	500 000		17,06%
Fiše č. 10 KULTURNÍ DĚDICTVÍ			500 000		2,43%
Fiše č. 11 VZDĚLÁVÁNÍ			500 000		2,43%
	100%	7 917 825	8 823 285	3 800 000	100,00%

Znázorněno graficky:

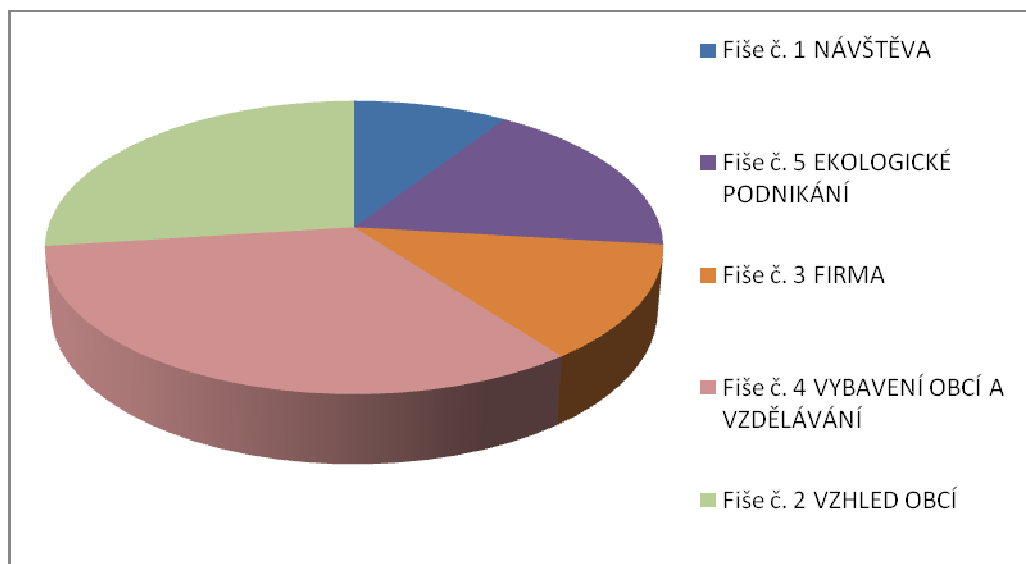


Rozdělení finančních prostředků v rámci jednotlivých Fichí SKUTEČNOST:

(Aktuální stav po 4. Výzvě)

Číslo fiše NÁZEV FIŠE	Skutečnost Kč	skutečnost %
Fiše č. 1 NÁVŠTĚVA	998 683	9%
Fiše č. 8 CESTOVNÍ RUCH		0%
Fiše č. 6 KRAJINA		0%
Fiše č. 5 ZEMĚDĚLSTVÍ	1 960 364	18%
Fiše č. 9 LES		0%
Fiše č. 3 FIRMA	1 425 964	13%
Fiše č. 7 ZNAČKA		0%
Fiše č. 4 VYBAVENÍ OBCÍ	3 690 850	33%
Fiše č. 2 VZHLED OBCÍ	3 003 727	27%
Fiše č. 10 KULTURNÍ DĚDICTVÍ		0%
Fiše č. 11 VZDĚLÁVÁNÍ		0%
	11 079 588	100%

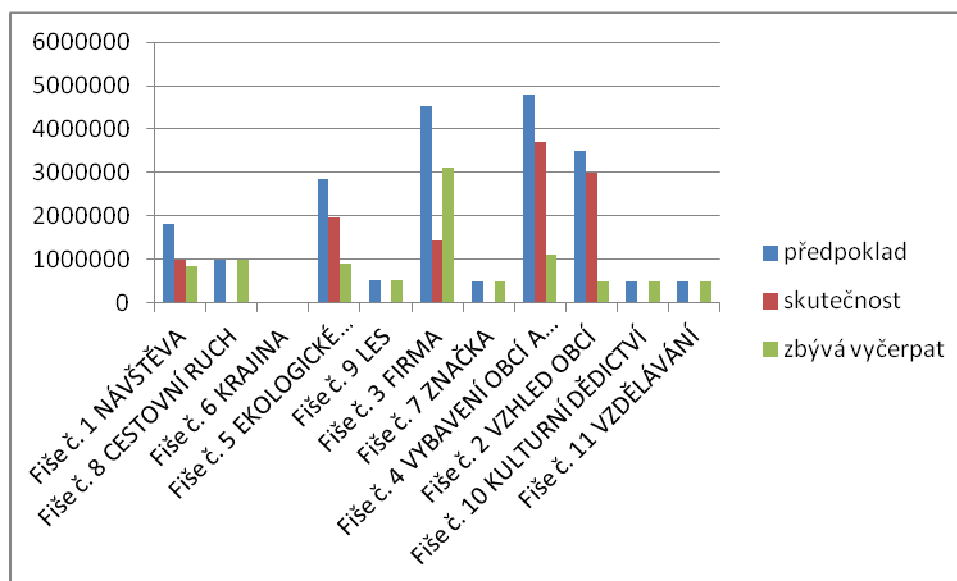
Znázorněno graficky:



Čerpání finančních prostředků v rámci realizace SPL 2009 - 2013

Číslo fiše NÁZEV FIŠE	2009 - 2013	2009 - 2011	2012 - 2013	2012 - 13
	předpoklad Kč	vyčerpáno Kč	zbývá vyčerpat (Fiche)	zbývá vyčerpat (priority)
Fiše č. 1 NÁVŠTĚVA	1 827 000	998683	828 317	1 828 317
Fiše č. 8 CESTOVNÍ RUCH	1 000 000	0	1 000 000	
Fiše č. 6 KRAJINA	0	0	0	1 425 205
Fiše č. 5 EKOLOGICKÉ PODNIKÁNÍ	2 858 917	1 960 364	898 553	
Fiše č. 9 LES	526 652	0	526 652	
Fiše č. 3 FIRMA	4 533 964	1 425 964	3 108 000	3 608 000
Fiše č. 7 ZNAČKA	500 000	0	500 000	
Fiše č. 4 VYBAVENÍ OBCÍ A VZDĚLÁVÁNÍ	4 790 850	3 690 850	1 100 000	2 600 000
Fiše č. 2 VZHLED OBCÍ	3 503 727	3 003 727	500 000	
Fiše č. 10 KULTURNÍ DĚDICTVÍ	500 000	0	500 000	
Fiše č. 11 VZDĚLÁVÁNÍ	500 000	0	500 000	
	20 541 110	11 079 588	9 400 000	

Znázorněno graficky:



Přehled plnění monitorovacích indikátorů stanovených v SPL:

Monitorovací indikátor	Celkem 2010	Skut.
Podpořené projekty místních žadatelů celkem	13	17
Počet podpořených projektů zaměřených na mladé lidi	2	0
Počet nově zřízených lůžek pro CR	8	0
Počet místních produktů nově certifikovaných značkou „Krkonoše – originální produkt“	10	0
Uspořádané akce pro potenciální žadatele s účastí min. 5 žadatelů	6	4
Počet podpořených partnerských projektů	2	1
Počet zrekonstruovaných budov	1	3

Monitorovací indikátor	Celkem 2012	Skut.
Podpořené projekty místních žadatelů celkem	7	7
Počet podpořených zemědělských projektů	2	2
Počet podpořených podnikatelských projektů	2	6
Počet podpořených projektů zaměřených na CR	2	4
Počet podpořených projektů zaměřených na volnočasové aktivity	1	2
Počet projektů zaměřených na znevýhodněné skupiny obyvatelstva - např. senioři, postižení, matky s dětmi	1	0
Počet zrekonstruovaných budov	2	3

Katastrální rozložení realizovaných projektů v rámci jednotlivých Výzev:



Závěr:

Rozdíl v čerpání fin. prostředků předpoklád vs. Skutečnost se podařilo ve 4. Výzvě částečně vyrovnat, v 5. Výzvě budou vyhlášeny Fiche, ve kterých je méně fin. prostředků – tj. Fiche, které dosud nebyly vyhlášeny, nebo Fiche nové.

Zpracoval:
Eva Trýznová
květen 2011



PROGRAM ROZVOJE VENKOVA

Evropský zemědělský fond pro rozvoj venkova: Evropa investuje do venkovských oblastí